

## 空気弁立ち上がり管の漏水の対応

(緊急復旧工事手法の事例)

【対応する】

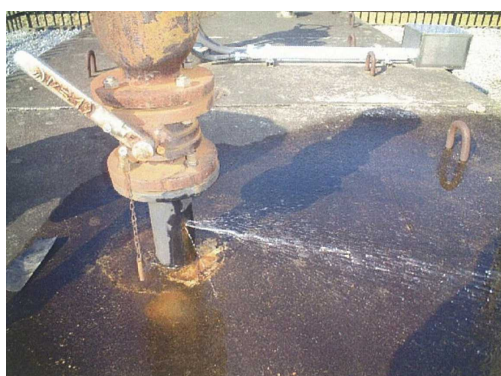
### 【内容】

- ・分水工空気弁立ち上がり管、補修弁より下約 10cm の部分に 5mm 程度の腐食による穴から漏水

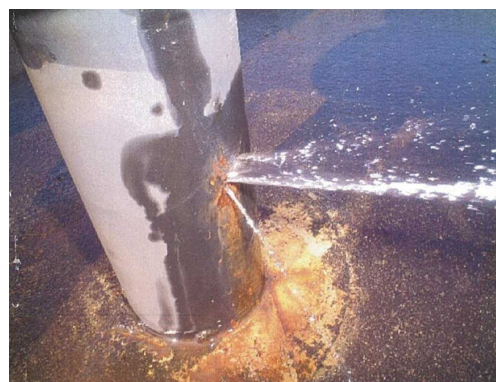
### 【原因】

- ・経年劣化による腐食、または以前から何らかの傷があったと思われる。

■ 空気弁立ち上がり管漏水 (遠景)



■ 空気弁立ち上がり管漏水 (近景)



### 【当面の対応】

- ・漏水部にゴムラバーをあて針金で締め付け応急処置を実施

■ 応急対策作業中



■ 応急対策完了



### 【補修対策】

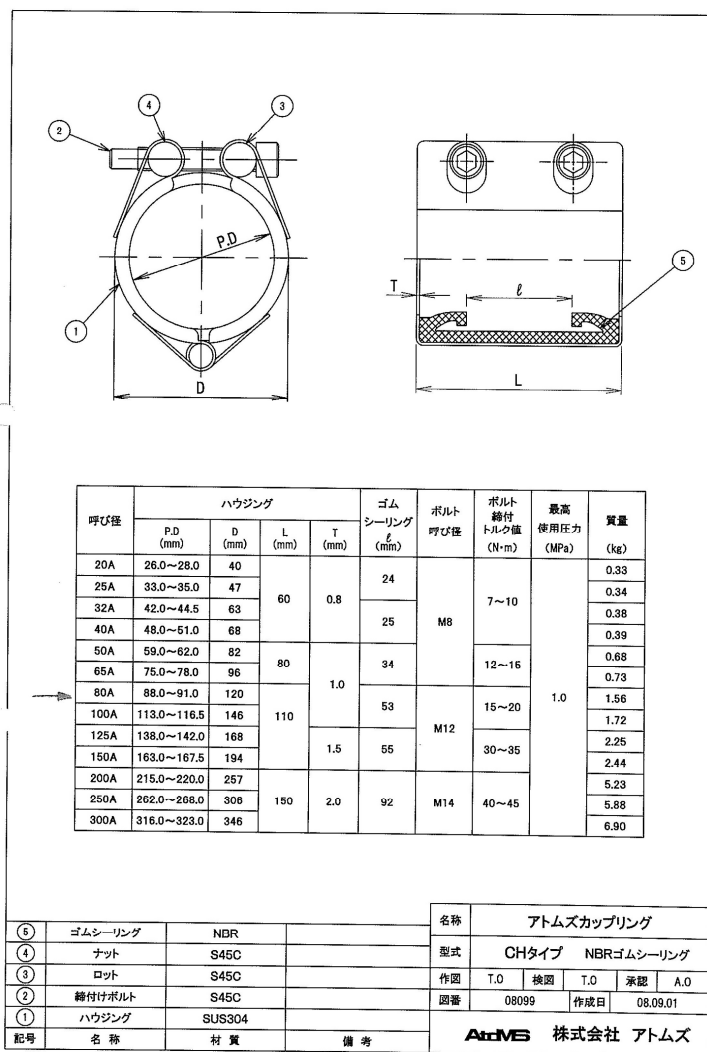
- ・清水鐵工に補修用部品を注文

■ 漏水補修用部品



株式会社アトムズ  
アトムズカップリング  
80A 11,550 円 (税込み)

■補修部品資材参考図面



■アトムズカップリング取付け状況



■アトムズカップリング取付け完了



【今後の対応】

- ・ 今後は中干し期か通水終了後に、様子を見て立ち上がり管取替え工事を検討