

## 揚水機場始業前における受電設備点検

(日常点検における施設の異常の把握)

【軽減する】

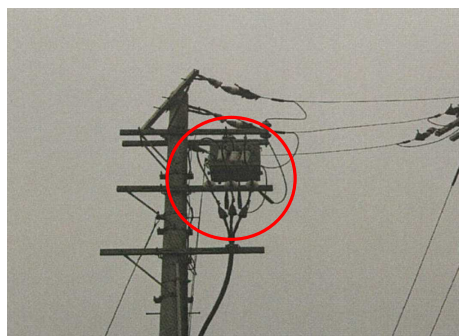
### 【内容】

- ・かんがい期前に揚水機場高圧受電設備の点検を実施
- ・点検内容および結果は下記のとおり
  - ①第1日目
    - 9時30分 関西電力受電操作を実施
    - 13時30分 揚水機場の高圧受電設備受電操作を実施
      - PAS (柱上受電断路器) 入操作
      - GR 試験 (地絡試験) 数回実施したが PAS 動作せず
      - PAS が不良のため調査が必要と判断
  - ②第2日目
    - 電気管理事務所に調査を依頼し、SOG (継電器) 試験を実施したが、PAS 不良
    - 応急処置を指示し、GR をとりあえず復旧
    - 高圧引込みケーブルの配管が地盤沈下により破損していることが判明
    - 地下配管内に雨水が溜まっている可能性が高いと推測

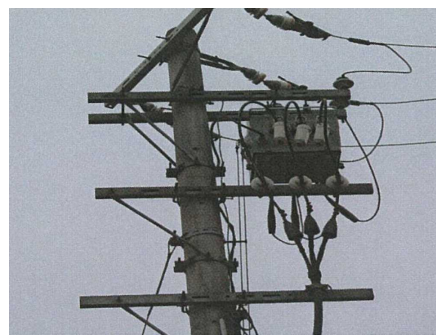
### 【結果】

- ・応急処置をしてとりあえず、受電できる状態となったが、PAS (柱上受電断路器) と SOG (継電器) の早期取替が必要となった。
- ・PAS 取替え工事は、揚水機場運転計画、PAS 納入時期等を考慮して、隔日送水が始まった際の、運転休日日に行うのが良いと判断した。
- ・高圧引込ケーブル配管の破損については、ケーブル自体も16年が経過しているため取替えの必要性があり、同時に施工することも考える。

■PAS (柱上受電断路器) 遠景



■PAS (柱上受電断路器) 近景



■SOG（継電器）制御装置（遠景）



■SOG（継電器）制御装置（近景）



■高压引込用電気配管破損部

