

送水路の漏水補修の対応

(緊急復旧工事手法の事例)

【対応する】

【内容】

- ・ 国道歩道部路面に漏水と思われる水滲みを確認
- ・ 現場は DCIP 管から FRPM 管に変わるところであり、異形管にて接合されている。(管径φ1650)
- ・ 今回は、そのジョイント部が地盤沈下により破損したものと思われる。
- ・ 漏水箇所は、国道303号線と近接しており、陥没等の二次災害に発展する恐れがあることから、早急な対応が必要

【対応】

- ・ 内面バンドにてジョイント部を補修

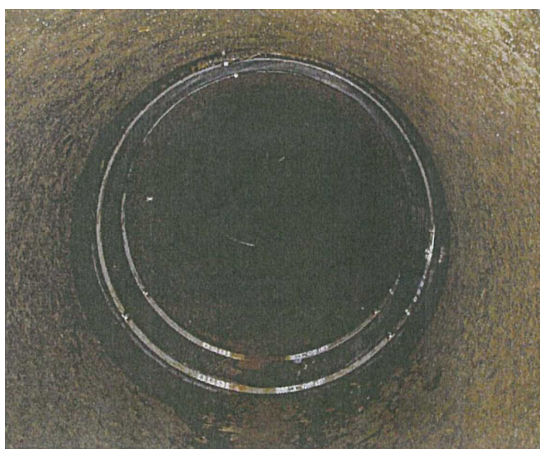
■内面バンド材料



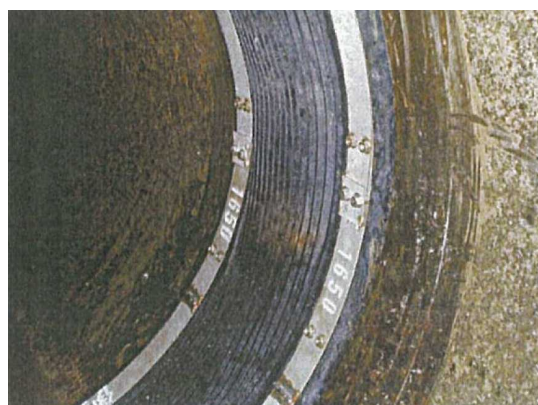
■内面バンド取付け作業中



■内面バンド取付け完了 (遠景)



■内面バンド取付け完了 (近景)



【工事費】

内面バンドφ1650 2.0箇所施工 892,500円