

## 送水管漏水事故にかかるとの対応

(緊急復旧工事手法の事例)

【対応する】

### 【内容】

- ・ FRPM φ 600 の送水管から漏水が発生

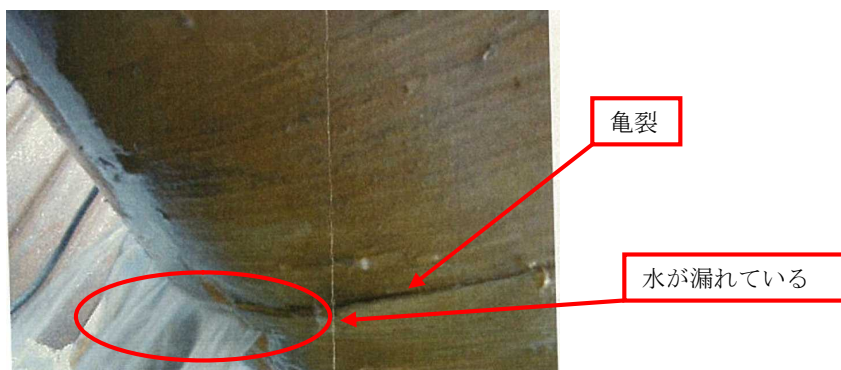
### 【原因】

- ・ 排水路の伏越ししている送水管が沈下した際に、石により FRPM 管に亀裂が生じ漏水した。

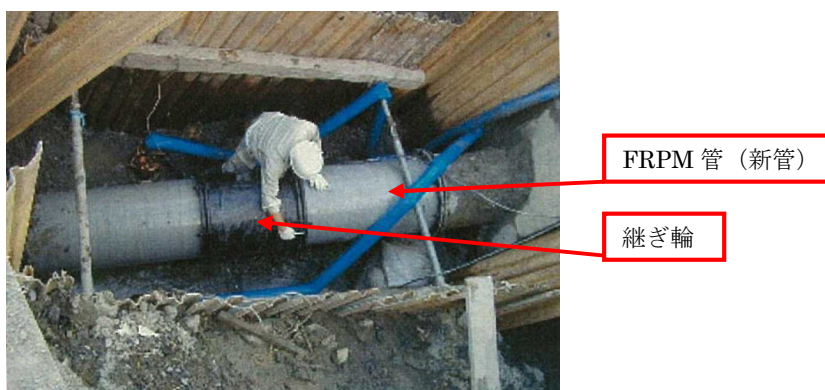
### 【対応】

- ・ 開削工法にて復旧工事を実施

#### ■ 管漏水状況



#### ■ 復旧作業状況



### 【費用等】

- ・ 使用資材  
FRPM 管 1 本 継ぎ輪 1 本 フランジ 2 個
- ・ 復旧工事費  
1, 890 千円
- ・ 通水停止期間  
10 日間